



USB 电动夹爪执行锡球拉力 (CBP)

Condor Sigma » 夹爪

- 可支持**电动夹爪 (USB夹爪)**
 - 几乎可支持所有应用
 - 智能型的夹爪
 - 更换夹爪只需几秒钟
 - 内建LED 照明
 - Controllable in **automation**
- 机械控制夹爪
- 空压控制夹爪
- 可最多搭配六种不同夹爪在同一个六合一旋转模块上
- Up to 4 USB Tweezers in 1 RMU
- 可针对不同应用,快速更换夹爪
- **CBP Jaw Cleaner**

XYZTEC 夹爪解决方案

很多连结力测试,需要工具来将样品夹持好,这样连结处的连结力才可以被检测出来. 在很多应用里,夹持工具的设计和力量都必须被精确的控制,来确保足够负载可以被施加在连结处,并且,在夹持过程中,不会影响到连结处本身.

© 1999-2019 XYZTEC BV

XYZTEC Netherlands

J.F. Kennedylaan 14-B
5981 XC Panningen
Netherlands ([map / route](#))
Tel: +31-77-3060920
Fax: +31-77-3060919
sales@xyztec.com
support@xyztec.com

Other offices

- Germany
- Taiwan
- Thailand
- United Kingdom
- USA: California
- USA: Massachusetts
- **Distributors**

Bond testers

- Condor *Sigma*
- Condor *Sigma Lite*
- Condor *Sigma W12*
- Condor *150HF*

This is page 1/7
Click [here](#) for the **web version**.

Technology leader in bond testing worldwide



进接测试参数设定画面, 当使用Condor Sigma

为了满足这个需求, **Condor Sigma** 提供一个设计优良的夹爪,同时拥有非常精准的夹抓动作和弹性来符合各式的应用. 任一个六合一旋转头的位置,都可以装备手动控制夹爪, 当旋转头上已经有一个位置被指定使用气压控制或着是电子控制(USB) 的夹爪.



当USB夹爪被装在 Condor Sigma 拉力传感器, 你可以使用测高的功能, 来确保每次锡球被夹住的位置

电子控制

USB电动夹爪

XYZTEC 提供独特的电子控制微型夹子解决方案: USB 电动夹爪 ([下载 PDF 型录](#)). 主要特色是强大的控制软件, 可以设定夹子闭合力量大小, 和开合的宽度, 内建可调适光源和可快速更换的夹子. 尤其是特别设计给以下的应用: 锡球拉力CBP, 金线拉力, 铝线拉力和铝带拉力.

适用于任何的应用

这个装置被设计来与所有Condor 系列兼容: **Sigma** 和 **Classic**. 这可以确保你的量测结果在不同机台上的一致性. USB电动夹爪可以装置在所有标准的拉力模块上.

XYZTEC Netherlands

J.F. Kennedylaan 14-B
5981 XC Panningen
Netherlands ([map / route](#))
Tel: +31-77-3060920
Fax: +31-77-3060919
sales@xyztec.com
support@xyztec.com

Other offices

- Germany
- Taiwan
- Thailand
- United Kingdom
- USA: California
- USA: Massachusetts
- [Distributors](#)

Bond testers

- Condor *Sigma*
- Condor *Sigma Lite*
- Condor *Sigma W12*
- Condor *150HF*

This is page 2/7
Click [here](#) for the [web version](#).

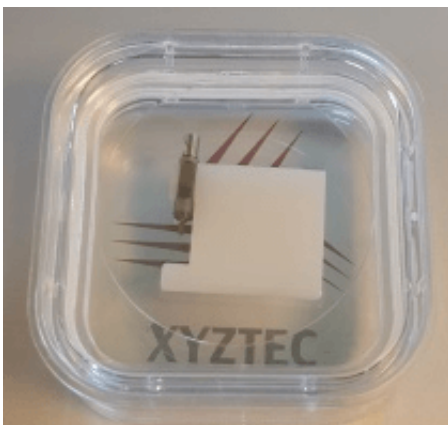


Highly reproducible stud pull tests by using the Sigma as a pick and place machine

这拉力模块同时可以启动测高功能,可以侦测到当夹爪接触到样品底部时的瞬间,再依据所设定的力量,来完成侦测高度的功能,可以确保每次都夹住锡球(样品)的同样位置.另外,USB电动夹爪是一个独立的装置也可以被装配在不同的测试设备来适用于任何的应用.

智能型夹爪

这个电动夹爪(夹爪和夹子)的控制是由内建闭回路的三相无刷微型驱动器来精准控制打开或是关闭的动作. 电动夹爪驱动器本身也配备一个力量传感器来精准量测和控制夹合力量的大小.



USB Tweezer tips are shipped with safety in mind

电动夹爪的夹合力量大小是可以被设定和维持固定力量,在整个测试过程,夹力大小是持续被监控. 同样地,夹爪的位置也是透过闭回路的微型马达,来追踪和控制. 这些也是同样可以被当成测试的参数来控制打开和关闭的位置.

数秒内完成夹子更换

只需拆锁一颗螺丝就可快速和简单的更换夹子. The tips ship from XYZTEC to you in a safe case and already mounted in a bracket. This bracket later enables the operator to place the tips in

© 1999-2019 XYZTEC BV

XYZTEC Netherlands

J.F. Kennedylaan 14-B
5981 XC Panningen
Netherlands ([map / route](#))
Tel: +31-77-3060920
Fax: +31-77-3060919
sales@xyztec.com
support@xyztec.com

Other offices

- Germany
- Taiwan
- Thailand
- United Kingdom
- USA: California
- USA: Massachusetts
- [Distributors](#)

Bond testers

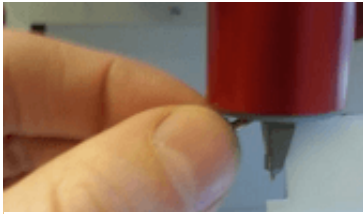
- Condor *Sigma*
- Condor *Sigma Lite*
- Condor *Sigma W12*
- Condor *150HF*

This is page 3/7
Click [here](#) for the [web version](#).

Technology leader in bond testing worldwide



the USB Tweezer and tighten the fixation screw without ever touching the fragile tips by hand.



Minimal risk of damage when replacing tips

夹子都有标准范围来适用于各种不同应用, 例如金线夹拉或铝带的夹拉剥落测试.
客制化夹子来符合特别的应用也是可能的选择.



只需要几秒钟, 就可以完成夹子的更换

内建LED 光源

电动夹子内建高亮度LED 光源.

电动夹子的电源和控制是经由一个USB接头连接到机台或是计算机.

规格

最大的闭合夹力	8 kgf
可调整的闭合夹力	0-8 kgf
最大的拉力	10 kgf
平均闭合的时间	1 s
可调整的LED 明亮	0-100 %
可自由旋转	±90 °
可设定夹子闭合的夹力	yes
可设定夹子打开的宽度	yes
快速和简单的更换夹子	yes
控制器接口	USB
相容于 Condor Sigma	yes
C相容于Condor Classic	yes
支持 Microsoft Windows XP, Vista, 7 and 8, 32 and 64 bit 操作系统	

规格如有任何变动, 请恕无法实时通知..

© 1999-2019 XYZTEC BV

XYZTEC Netherlands

J.F. Kennedylaan 14-B
5981 XC Panningen
Netherlands ([map / route](#))
Tel: +31-77-3060920
Fax: +31-77-3060919
sales@xyztec.com
support@xyztec.com

Other offices

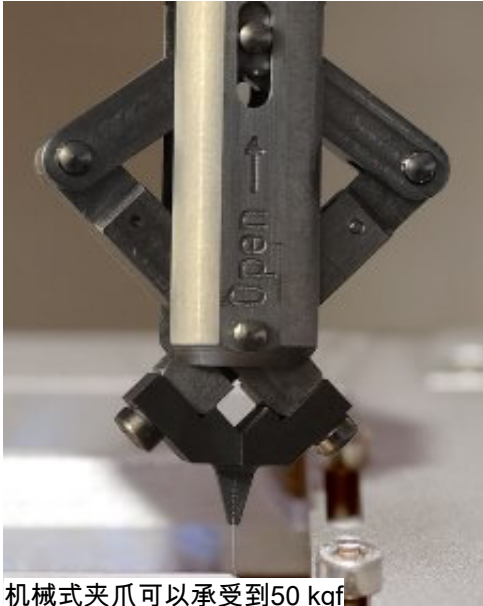
- Germany
- Taiwan
- Thailand
- United Kingdom
- USA: California
- USA: Massachusetts
- [Distributors](#)

Bond testers

- Condor *Sigma*
- Condor *Sigma Lite*
- Condor *Sigma W12*
- Condor *150HF*

This is page 4/7
Click [here](#) for the [web version](#).

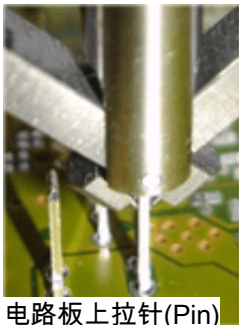
Technology leader in bond testing worldwide



机械式夹爪可以承受到50 kgf

机械式夹爪

XYZTEC 的机械式夹爪主要设计应用在较大的拉力测试. 可执行拉力 500 N / 50 kgf 的测试. 典型的应用是拉力测试在电子连接器的针或pins, 或接头,甚至是整个完整的组件. 夹子可以夹住最大3mm厚度的测试样品.



电路板上拉针(Pin)

强壮的设计主要是来处理夹力达500N(50Kgf),尽管如此,最大的夹力还是受不同夹子的样式设计所限制. 夹子一开始产生较小的夹力,在测试的过程中,逐渐加大,并小于所施加的力. 夹子必须符合测试的应用. 因此,有许多的夹子可供选择,包含定制化的夹子.

规格

最大的闭合夹力	100 kgf
可调整的闭合夹力	50 kgf
如需要更多规格信息,请联络我们	

© 1999-2019 XYZTEC BV

XYZTEC Netherlands

J.F. Kennedylaan 14-B
5981 XC Panningen
Netherlands ([map / route](#))
Tel: +31-77-3060920
Fax: +31-77-3060919
sales@xyztec.com
support@xyztec.com

Other offices

- Germany
- Taiwan
- Thailand
- United Kingdom
- USA: California
- USA: Massachusetts
- Distributors

Bond testers

- Condor *Sigma*
- Condor *Sigma Lite*
- Condor *Sigma W12*
- Condor *150HF*

This is page 5/7
Click [here](#) for the [web version](#).

Technology leader in bond testing worldwide



气压控制夹子

Especially for the **Condor Sigma** XYZTEC 也提供气压控制夹子.
他们被设计来使用于当今市场大部分的CBP 应用, 也兼容于其它市场上其它方式.

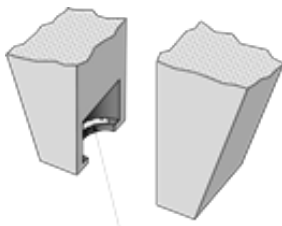


USB 电动夹子的套件

联络我们

我们是否引起你的注意? 请 **联络我们** 来取得更多相关信息, 要求机台展示或任何的问题.

CBP Jaw Cleaner



Contamination inside CBP tweezer jaws

当越来越多的残锡累积在CBP 夹爪的凹槽内. 这会严重降低夹锡球时的效率, 并进一步影响你的测试结果.

可是清洁夹爪的凹槽是非常的困难, 而且小的夹爪又容易在传统工具清洁中被破坏.

How to: Cold Bump Pull

We have added an **extensive how-to on Cold Bump Pull (CBP)** to our website. By doing this we aim to spread knowledge about bond testing in the industry. [Click here to go there.](#)

How to: Tweezer Pull

There is also an **extensive how-to on Tweezer Pull (TP)**. [Click here to go to www.tweezerpull.how.](http://www.tweezerpull.how)

© 1999-2019 XYZTEC BV

XYZTEC Netherlands

J.F. Kennedylaan 14-B
5981 XC Panningen
Netherlands ([map / route](#))
Tel: +31-77-3060920
Fax: +31-77-3060919
sales@xyztec.com
support@xyztec.com

Other offices

- Germany
- Taiwan
- Thailand
- United Kingdom
- USA: California
- USA: Massachusetts
- Distributors

Bond testers

- Condor *Sigma*
- Condor *Sigma Lite*
- Condor *Sigma W12*
- Condor *150HF*

This is page 6/7
[Click here](#) for the **web version.**

Technology leader in bond testing worldwide



Cold bump pull

© 1999-2019 XYZTEC BV

XYZTEC Netherlands

J.F. Kennedylaan 14-B
5981 XC Panningen
Netherlands ([map](#) / [route](#))
Tel: +31-77-3060920
Fax: +31-77-3060919
sales@xyztec.com
support@xyztec.com

Other offices

- Germany
- Taiwan
- Thailand
- United Kingdom
- USA: California
- USA: Massachusetts
- [Distributors](#)

Bond testers

- Condor *Sigma*
- Condor *Sigma Lite*
- Condor *Sigma W12*
- Condor *150HF*

This is page 7/7
Click [here](#) for the [web version](#).

Technology leader in bond testing worldwide