

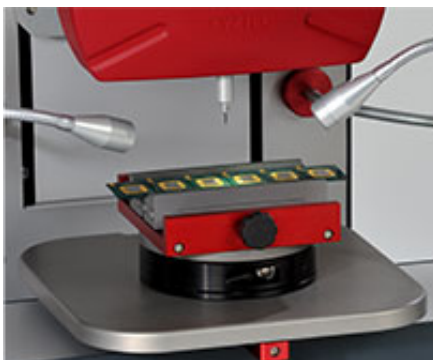


快拆介面: 更换夹具在数秒内

Condor Sigma » 夹具

- 快拆接头: 更换夹具在数秒内
- 相容性: 可以使用你现有的夹具 (XYZTEC 或其它厂家)
- 在人体工学最佳高度, 更容易操作
- 标准一致的机械介面
- 真空和 500°C 加热功能
- 更宽范围的夹具
- 我们的客制化服务会确保你的样品会被完美的夹持固定

可使用现有的工具和夹具



相容性: 可以使用你现有的夹具在我们的共用平台上

Condor Sigma 机台被设计来相容大多数其它厂家现有勾针, 推刀和夹具. 你或许已经有库存而不用担心困扰. 我们提供相容模式来确保你的测量结果与现有其它厂家机台的一致性.

三轴皆为高扭力设计, 且开放式的工作台面设计, 可容纳不管多宽或多小的待测物, 省却以往还需使用特殊治具的困扰. 高精度的快拆夹具可以让你快速进入生产.

© 1999-2019 XYZTEC BV

XYZTEC Netherlands

J.F. Kennedylaan 14-B
5981 XC Panningen
Netherlands ([map / route](#))
Tel: +31-77-3060920
Fax: +31-77-3060919
sales@xyztec.com
support@xyztec.com

Other offices

- Germany
- Taiwan
- Thailand
- United Kingdom
- USA: California
- USA: Massachusetts
- [Distributors](#)

Bond testers

- Condor *Sigma*
- Condor *Sigma Lite*
- Condor *Sigma W12*
- Condor *150HF*

This is page 1/3
Click [here](#) for the [web version](#).

Technology leader in bond testing worldwide



快拆接头提供了一个安全锁定能力,可以承受 200kgf 推力并可维持在同一个位置.

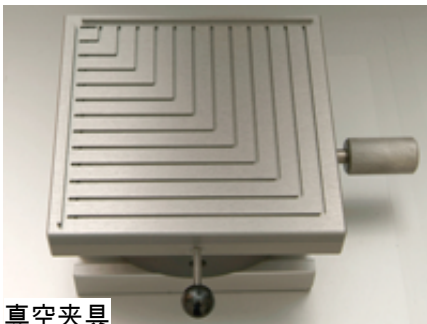
XYZTEC 了解夹持样品的技术



Heater workholder (up to 500°C) mounted on the Sigma by quick release system

为了得到一个可靠性和重现性的测量结果,不只需要一台精准的 Condor 机台.同样重要的是在测试中,如何将样品固定好在 Condor 机台.

在低测力值的测试中,如金线拉力,金球推力测试,我们通常使用真空或是夹持式系统,来保持样品始终被固定的很好.然而,当在高测力值的测试中(如,芯片推力),如何将样品夹持好,就会变成比较有挑战.



真空夹具

标准与客制化

XYZTEC 有许多不同的专用夹具. 例如: 万用真空夹具可以提供非常快速和节省成本的方案,来测试各种不同的基板,如, PCB 或陶瓷基板. 万用夹持夹具提供一种非常直接简单的方案,任何硬式样品都可以被夹持住而不会有弯曲的现象,如, 汽车零件.

XYZTEC Netherlands

J.F. Kennedylaan 14-B
5981 XC Panningen
Netherlands ([map / route](#))
Tel: +31-77-3060920
Fax: +31-77-3060919
sales@xyztec.com
support@xyztec.com

Other offices

- Germany
- Taiwan
- Thailand
- United Kingdom
- USA: California
- USA: Massachusetts
- [Distributors](#)

Bond testers

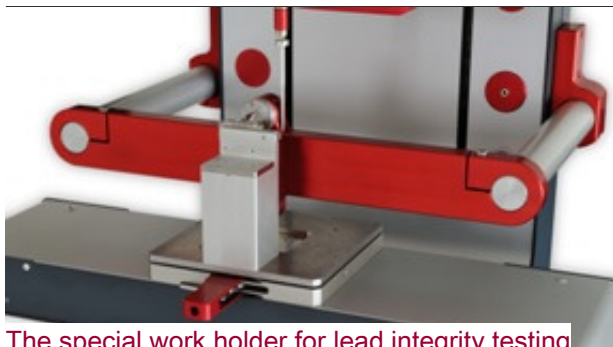
- Condor *Sigma*
- Condor *Sigma Lite*
- Condor *Sigma W12*
- Condor *150HF*

This is page 2/3
Click [here](#) for the [web version](#).



The market leading Condor Sigma W12, equipped with a rotating 13500W 518x513mm heater stage

另外一个常用的夹具是万用夹具搭配定制化的上盖压板和底板,主要是针对导线架 (lead frame) 的产品. 最后但并非最不重要的, XYZTEC 也提供非常乾淨俐落的加热型夹具, 内建 PID 温度控制器和加热模块, 可以很容易的提供 500°C 加热温度, 并且, 可以搭配任何定制化的底板, 非常的简单.



The special work holder for lead integrity testing

联络我们

我们是否引起你的注意? 请 [联络我们](#) 来取得更多相关资讯, 要求机台展示或任何的问题.

[copy]2-5-0-6[/cop

XYZTEC Netherlands

J.F. Kennedylaan 14-B
5981 XC Panningen
Netherlands ([map](#) / [route](#))
Tel: +31-77-3060920
Fax: +31-77-3060919
sales@xyztec.com
support@xyztec.com

Other offices

- Germany
- Taiwan
- Thailand
- United Kingdom
- USA: California
- USA: Massachusetts
- [Distributors](#)

Bond testers

- Condor *Sigma*
- Condor *Sigma Lite*
- Condor *Sigma W12*
- Condor *150HF*

This is page 3/3
Click [here](#) for the [web version](#).