

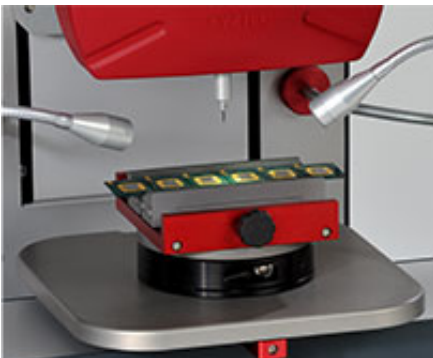


빠른 교체 및 해체 : 수 초 이내의 work holder 교체

Condor Sigma » Work holders

- 빠른 해체와 설치, 수초 이내의 work holder 교체
- 호환성 : 이미 존재하는 work holders의 사용이 가능 (XYZTEC 또는 경쟁사)
- 인체학적인 높이에서 쉽게 작업 가능
- 표준적인 기계적 사용 법
- 진공 그리고 500도까지의 가열 가능
- 광범위한 워크 홀더의 사용 가능성
- 샘플의 완벽한 홀딩을 위한 워크 홀더의 Customize 가능

Use existing tools and work holders



Compatibility: use your existing work holders on our shuffle plate

Condor Sigma 시스템은 가장 일반적으로 사용되고 당신이 이미 재고로 갖고 있거나 시장에서 구할 수 있는 work holders와 tooling과 호환 가능하도록 디자인 되었습니다. 호환성은 장비의 교차로 당신의 측정결과가 지속성을 갖게 합니다.

Open frame 디자인과 대형 stroke는 모든 세 가지 스테이지가 작은 또는 특별한 tooling 없이 광범위한 샘플 사이즈의 범위를 가능하게 합니다. 높이는 정확도와 빠른 해체는 워크 홀더가

© 1999-2019 XYZTEC BV

XYZTEC Netherlands

J.F. Kennedylaan 14-B
5981 XC Panningen
Netherlands ([map / route](#))
Tel: +31-77-3060920
Fax: +31-77-3060919
sales@xyztec.com
support@xyztec.com

Other offices

- Germany
- Taiwan
- Thailand
- United Kingdom
- USA: California
- USA: Massachusetts
- [Distributors](#)

Bond testers

- Condor *Sigma*
- Condor *Sigma Lite*
- Condor *Sigma W12*
- Condor *150HF*

This is page 1/3
Click [here](#) for the [web version](#).

Technology leader in bond testing worldwide



빠른 제품 셋업을 가능하게 합니다. 빠른 해제는 반복이 가능하고 유지할 수 있는 포지셔닝과 함께 200kgf shear forces까지 견딜 수 있는 안정적인 lock 능력을 제공합니다.

XYZTEC understands the art of clamping

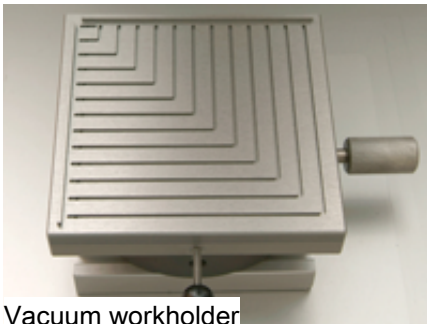


Heater workholder (up to 500°C) mounted on the Sigma by quick release system

신뢰성을 얻기 위해, 반복 가능한 측정은 Condor 장비보다 정밀한 것들을 필요로 합니다. 이러한 중요성은 Condor 장비를 통해 테스트 동안 제공될 수 있습니다.

와이어 풀 그리고 볼 쉐어 테스트 같은 Low force 측정을 위해 Vacuum 또는 clamping 샘플을 고정된 위치에 유지할 수 있는 이 시스템은 가장 일반적입니다. 하지만, 높은 힘이 필요할 때 (Die shear 같은) 샘플을 적절히 클램핑 하는 것은 힘든 일일 것 입니다.

Standard and custom designs



Vacuum workholder

XYZTEC 카탈로그에 있는 것 들처럼 각각 다른 워크 홀더를 가지고 있습니다. 예를 들어, universal vacuum work holder는 매우 빠르고 경제적이며 PCB나 세라믹 같은 모든 종류의 접착면 테스트에 사용 가능한 solution입니다. Universal clamping은 매우 직접적인 구부림 없이 클램프 될 수 있는 샘플에 적용 가능 합니다.

XYZTEC Netherlands

J.F. Kennedylaan 14-B
5981 XC Panningen
Netherlands ([map / route](#))
Tel: +31-77-3060920
Fax: +31-77-3060919
sales@xyztec.com
support@xyztec.com

Other offices

- Germany
- Taiwan
- Thailand
- United Kingdom
- USA: California
- USA: Massachusetts
- Distributors

Bond testers

- Condor *Sigma*
- Condor *Sigma Lite*
- Condor *Sigma W12*
- Condor *150HF*

This is page 2/3
Click [here](#) for the [web version](#).



The market leading Condor Sigma W12, equipped with a rotating 13500W 518x513mm heater stage

다른 일반적인 워크 홀더는 특히, 리드프레임 제품을 위해 디자인된 customize 된 마스크와 inlay입니다. XYZTEC은 또한 대상을 깔끔하게 가열할 수 있는 디자인과 PID 온도 조절기 그리고 히팅 블록을 제공 합니다. 이것은 500도까지 쉽게 가열 가능하고 다양하게 customized된 inlays에 장착 가능 합니다.



The special work holder for lead integrity testing

Contact us

더 필요한 것, 견적서 또는 references 목록 등등이 있다면 [여기를 클릭하세요.](#)

XYZTEC Netherlands

J.F. Kennedylaan 14-B
5981 XC Panningen
Netherlands ([map](#) / [route](#))
Tel: +31-77-3060920
Fax: +31-77-3060919
sales@xyztec.com
support@xyztec.com

Other offices

- Germany
- Taiwan
- Thailand
- United Kingdom
- USA: California
- USA: Massachusetts
- [Distributors](#)

Bond testers

- Condor *Sigma*
- Condor *Sigma Lite*
- Condor *Sigma W12*
- Condor *150HF*

This is page 3/3
Click [here](#) for the [web version](#).