

錫球推力測試

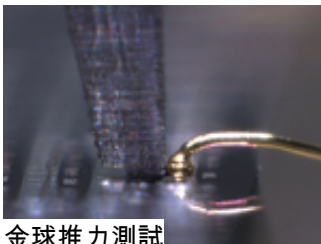
## 推力測試

### 金球推力測試

- 傳感器精度  $\pm 0.075\%$
- 推力高度精度  $\pm 1\mu\text{m}$
- 符合工業標準
- 符合JEDEC JESD22-B116 和 ASTM F1269 對於金球推力測試的執行標準。
- [關於錫球推力,請點擊這裡](#)

### 金球推力測試

[Video not included in PDF: [click here to view online](#)]



金球推力測試

XYZTEC 的金球推力測試模塊可以適用於任何我們的機台。  
 金球對位可以很精準卻很簡單,完全無任何壓力的標準EZ 操作介面。  
 精確的推力高度控制和測力系統, 確保量測資料準確性與最小分佈。  
 針對所有測試參數,提供彈性的密碼保護裝置,確保裝置在你的掌握之中。

可以選購Camera 來做為測試結果的外觀檢測。XYZTEC 設備符合國際上所有測試標準, 例如:  
 ASTM, MIL 以及 JEDEC。

### 錫球推力測試

- 傳感器精度 $\pm 0.075\%$
- 推力高度精度 $\pm 1\mu\text{m}$
- 符合工業標準

© 1999-2019 XYZTEC BV

#### XYZTEC Netherlands

J.F. Kennedylaan 14-B  
 5981 XC Panningen  
 Netherlands ([map / route](#))  
 Tel: +31-77-3060920  
 Fax: +31-77-3060919  
[sales@xyztec.com](mailto:sales@xyztec.com)  
[support@xyztec.com](mailto:support@xyztec.com)

#### Other offices

- Germany  
 - Taiwan  
 - Thailand  
 - United Kingdom  
 - USA: California  
 - USA: Massachusetts  
 - [Distributors](#)

#### Bond testers

- Condor *Sigma*  
 - Condor *Sigma Lite*  
 - Condor *Sigma W12*  
 - Condor *150HF*

This is page 1/3  
 Click [here](#) for the [web version](#).

**Technology leader in bond testing worldwide**



- 符合JEDEC JESD22-B116 和 ASTM F1269 對於錫球推力測試的執行標準.
- 快速, 破壞性測試, 無鉛BGA的測試應用
- 平台速度從5 mm/s 到 50 mm/s
- [關於金球推力,請點擊這裡](#)

[Video not included in PDF: [click here to view online](#)]

## 錫球推力特寫影片

[Video not included in PDF: [click here to view online](#)]

## 請聯絡我們

我們是否引請你的注意? 請 [聯絡我們](#) 如果需要更多資訊, 請提出機台展示或正式報價的需求.

## Relevant products

- [Condor Sigma](#)
- [Condor Sigma Lite](#)
- [Revolving Measurement Unit](#)
- [Sensors](#)
- [Tweezers](#)
- [Vision](#)
- [Software](#)
- [Calibration](#)
- [Condor Classic](#)
- [Condor 150HF](#)
- [Work holders](#)

## Special applications

Please [contact us](#) if you have any questions or special bond testing requirements.

## Condor Sigma brochure

[Click here](#) to download the [Condor Sigma brochure](#), the [Condor Sigma W12 brochure](#) or the [Condor Sigma Lite brochure](#) or the [Condor Sigma Vision brochure \(PDF\)](#).

## Representatives

To find your local representative, please select a region:

- [Americas](#)
- [Europe, Middle East, Africa](#)
- [Greater China](#)
- [Japan](#)

© 1999-2019 XYZTEC BV

### **XYZTEC Netherlands**

J.F. Kennedylaan 14-B  
5981 XC Panningen  
Netherlands ([map / route](#))  
Tel: +31-77-3060920  
Fax: +31-77-3060919  
[sales@xyztec.com](mailto:sales@xyztec.com)  
[support@xyztec.com](mailto:support@xyztec.com)

### **Other offices**

- Germany  
- Taiwan  
- Thailand  
- United Kingdom  
- USA: California  
- USA: Massachusetts  
- [Distributors](#)

### **Bond testers**

- [Condor Sigma](#)  
- [Condor Sigma Lite](#)  
- [Condor Sigma W12](#)  
- [Condor 150HF](#)

This is page 2/3  
[Click here](#) for the [web version](#).

**Technology leader in bond testing worldwide**



- Asia / Pacific



[Click here to access the XYZTEC consumables webshop](#)

## **XYZTEC Netherlands**

J.F. Kennedylaan 14-B  
5981 XC Panningen  
Netherlands ([map](#) / [route](#))  
Tel: +31-77-3060920  
Fax: +31-77-3060919  
[sales@xyztec.com](mailto:sales@xyztec.com)  
[support@xyztec.com](mailto:support@xyztec.com)

## **Other offices**

- Germany
- Taiwan
- Thailand
- United Kingdom
- USA: California
- USA: Massachusetts
- [Distributors](#)

## **Bond testers**

- Condor *Sigma*
- Condor *Sigma Lite*
- Condor *Sigma W12*
- Condor *150HF*

This is page 3/3  
[Click here](#) for the [web version](#).